

## Apartment Investment Management

3,63 EUR

Kurs: 16.03.26

### boerse.de-Aktien-Rating:

# D

Die boerse.de-Performance-Analyse ermittelt für Apartment Investment Management ein Rating von D (Kapitalvernichter).  
[Info...](#)

WKN: A2QJPQ

ISIN: US03748R7474

Branche: Sonstiges

Sektor: Sonstiges



**geoPAK10:** -21%

Abkürzung für **geometrische Per Annum** Kursentwicklung der vergangenen **10 Jahre**, also den durchschnittl. jährlichen Kursgewinn in diesem Zeitraum.



**Gewinn-Konstanz:** 28%

Misst die Häufigkeit, mit der eine Anlage in 7140 historischen Ein- und Ausstiegs-Szenarien positive Kursrenditen erwirtschaftet hätte.

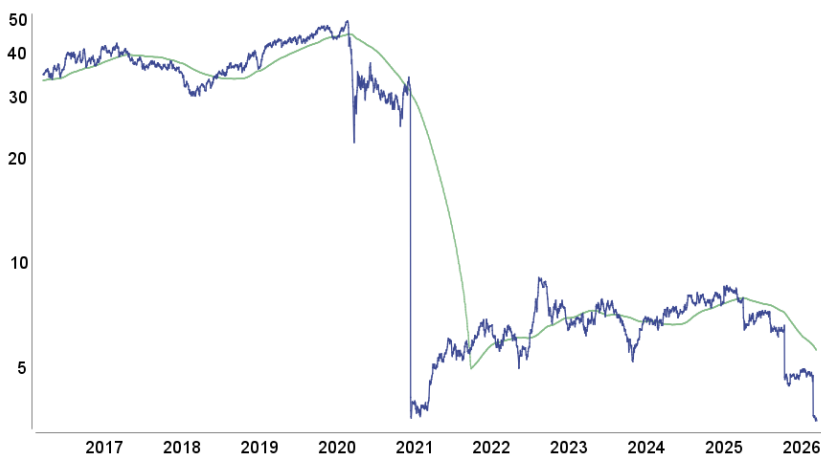


**Verlust-Ratio:** 4,07

Zeigt, wie häufig in der Vergangenheit Kursverluste aufgetreten sind und wie hoch diese dabei im Schnitt ausfielen.

Im „[Leitfaden für Ihr Vermögen](#)“ finden Sie eine ausführliche Erklärung der Performance-Analyse sowie zur Berechnung der Performance-Kennzahlen. Aktienbrief-Abonnenten ([Info](#)) und Mitglieder im boerse.de-Investoren-Club ([Info](#)) haben übrigens vollen Zugriff auf alle Performance-Checks.

### 10-Jahres-Chart



### Performance-Auswertung

**Gesamtpformance:** -88,94%

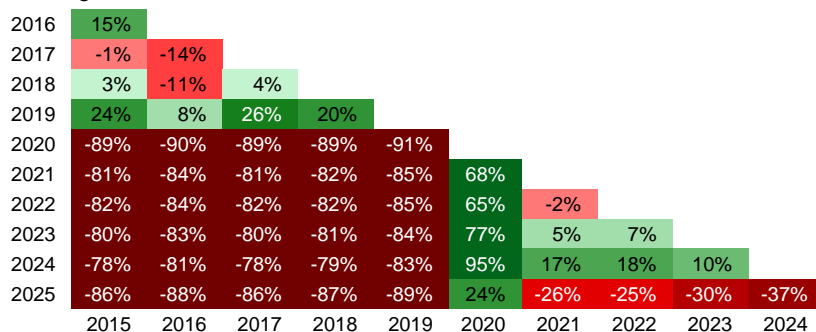
Bestes Jahr	2021	67,61%
Schlechtestes Jahr	2020	-91,09%
Bester Monat	07.2022	33,88%
Schlechtester Monat	12.2020	-87,04%
Bester Tag	06.04.2020	15,22%
Schlechtester Tag	15.12.2020	-86,99%

**Letztes All-Time-High:**

21.02.2020 bei 51,00 Euro

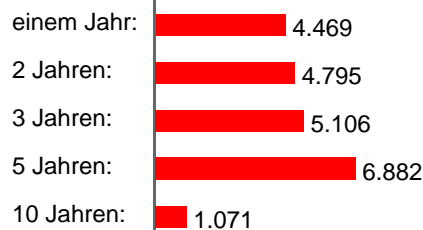
### Performance-Dreieck

#### Ausstieg



### Vermögensentwicklung

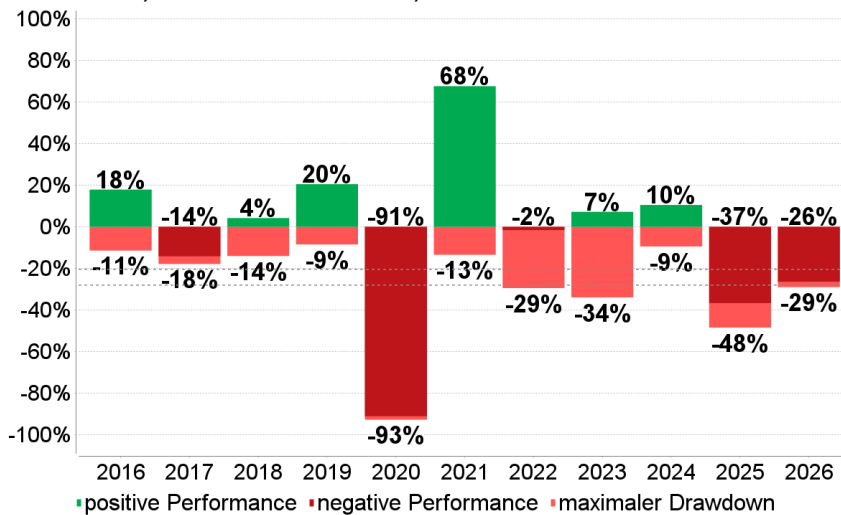
Das wäre aus 10.000 Euro geworden, vor ...



Einstieg

## Performance/Drawdown

Rendite: -20,46% Ø-Drawdown: -28,05%



## Rendite-Risiko-Tabelle

Vergleich	geoPAK10	Verlust-Ratio
Apartment Investment Management-Aktie	-21%	4,07
Champions-Aktie mit niedrigstem Risiko	12%	1,47
Champions-Aktie mit höchster Gewinnperspektive	46%	2,46
Branchen-Durchschnitt Sonstiges-Champions	18%	2,04

Die Tabelle zeigt die Rendite-Risiko-Profile der Champions mit dem niedrigsten Risiko und der höchsten Gewinnperspektive aus der Branche Sonstiges. Die Namen sowie die konkreten Kennzahlen erfahren Sie im [boerse.de-Aktienbrief](#).

## Investment-Check

Apartment Investment Management ist in keinem der [boerse.de-Indizes](#) und in keinem der [boerse.de-Fonds](#) enthalten.

## Performance-Fazit

In den vergangenen zehn Jahren hat die Apartment Investment Management-Aktie -21% p.a. verloren und das Anlagerisiko ist mit einer Verlust-Ratio von 4,07 als hoch einzustufen. Apartment Investment Management ist aktuell kein Champion, gehört also nicht zu den 100 laut Performance-Analyse erfolgreichsten und sichersten Aktien der Welt. [Info ...](#)

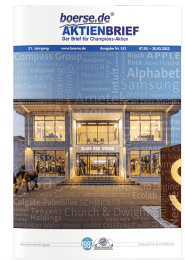
## Impressum / rechtliche Hinweise / Haftungsausschlüsse

© TM Börsenverlag AG, Dr.-Steinbeißer-Str. 10, 83026 Rosenheim, Tel. 08031 2033-0.

Quelle: Refinitiv, eigene Berechnungen und Recherchen. Trotz sorgfältiger Bearbeitung können wir für die Richtigkeit der Angaben und Kurse keine Gewähr übernehmen. Hinweis: Gewinne aus der Vergangenheit können zukünftige Gewinne nicht garantieren. Alle Angaben dienen ausschließlich der Information, begründen kein Haftungsobligo, sind keine Beratung und sollen nicht als Aufforderung verstanden werden, eine Transaktion zu tätigen. Dieser Performance-Check, sämtliche darin veröffentlichten Darstellungen und sonstige Inhalte sind urheberrechtlich geschützt. Alle Rechte vorbehalten.

## Champions sind die langfristig besten Aktien der Welt!

Schon seit dem Jahr 2002 vergibt der [boerse.de-Aktienbrief](#) auf Grundlage der [Performance-Analyse](#) an die 100 langfristig besten Aktien das Champions-Prädikat. Dafür werden aus tausenden weltweit notierten Aktien die Champions selektiert, die das Geld ihrer Aktionäre dauerhaft vermehren.



## In Champions investieren und wachsen lassen

Heute sind Champions Kern aller [boerse.de-Fonds](#), des Direktanlageservices [myChampions100](#) sowie der Einzelkontenverwaltungen (ab 500.000 Euro). Einschließlich der [BCDI-Zertifikate](#) sowie des [boerse.de-Gold-ETCs](#) (WKN: TMG0LD) für Responsible Gold, haben Anleger schon mehr als 600 Mio. Euro in diese auf Champions basierenden transparenten, regelbasierten und innovativen Anlagekonzepte investiert.

## Profitieren von Champions-Investments – denn Ihr Vermögen braucht ein Fundament!



Die boerse.de Vermögensverwaltung GmbH gibt kein Angebot zum Kauf oder Verkauf von Investmentfonds ab. Eine Investition ist mit erheblichen Risiken verbunden, die bis zum Totalverlust des eingesetzten Kapitals führen können. Alle Angaben einschließlich der Risiken finden Sie unter [www.monega.de](#).

Infos

## Deshalb lieben wir Champions-Aktien als Anlageuniversum



Stand: 14.03.2026, mit historischer Rückrechnung vom 31.12.1999 bis Veröffentlichung am 22.02.2022, die frühere Wertentwicklung ist kein verlässlicher Indikator für künftige Ergebnisse, Quelle: boerse.de

Um die hohe Anlagequalität der Champions-Aktien zu belegen, veröffentlicht boerse.de schon seit Februar 2002 börsentäglich den boerse.de-Champions-Index (BCI), in dem alle 100 Champions-Aktien enthalten sind. Der Index wurde am 31. Januar 2000 auf 10.000 Punkte normiert und notiert per 14.03.2026 bei 63.017 Punkten – ein Plus von 530% bzw. +7,3% jährlich. Zum Vergleich:

Der MSCI World legte im selben Zeitraum nur um 4,0% zu, was einer Outperformance des BCI von 3,3 Prozentpunkten pro Jahr zum bekannten Welt-Index entspricht!

Mit der digitalen Vermögensverwaltung myChampions100 profitieren auch Sie von allen 100 Champions-Aktien! [Jetzt starten ...](#)

